

150 | 165 | 170 | 175 | 180  
S M L XL XXL

150 | 162 | 168 | 174 | 180  
S M L XL XXL

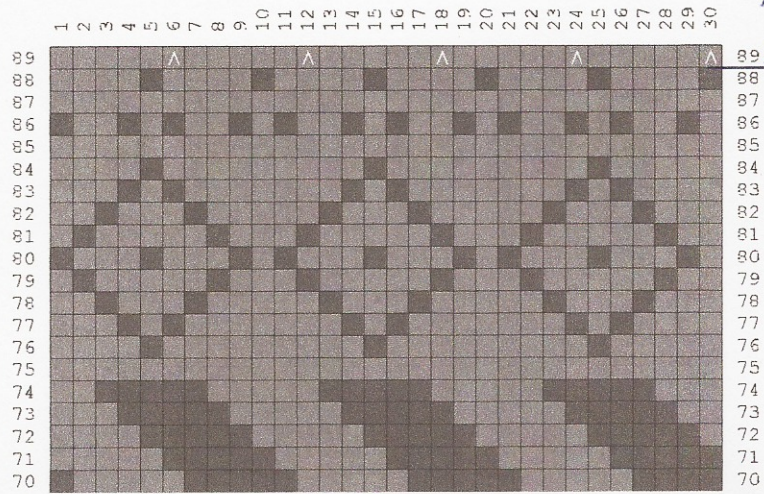
150 | 160 | 170 | 175 | 180  
S M L XL XXL

150 | 162 | 168 | 174 | 180  
S M L XL XXL

hellgrau: Grundfarbe  
dunkelgrau: Musterfarbe

Vorpommersche Pottmütze  
Pottmuetze\_Teil\_1 (Stricktechnik=H)  
- Seite 2 von 2

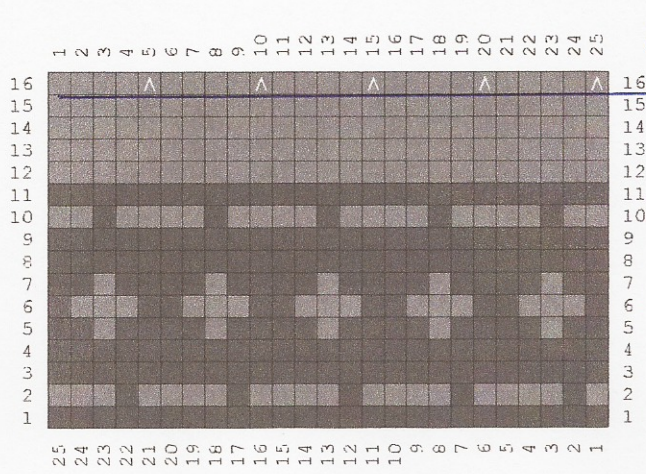
130 | 140 | 150 | 155 | 160



20x2π abnehmen

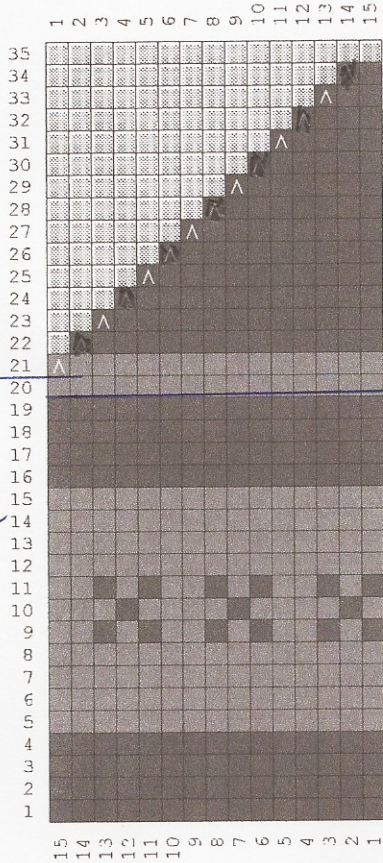
# Vorpommersche Pottmütze

pottmuetze\_teil\_2 (Stricktechnik=H)



# Vorpommersche Pottmütze

pottmuetze\_teil\_3 (Stricktechnik=H)



bis 167 Rest stricken

nur jede 2. Runde  
abnehmen  
wie in der Strick-  
schrift beschrieben

auf 4 Nadeln teilen

Spitze

